



Zákazka na uskutočnenie stavebných prác

„Modernizácia električkových tratí - Ružinovská radiála 2026“

SÚŤAŽNÉ PODKLADY

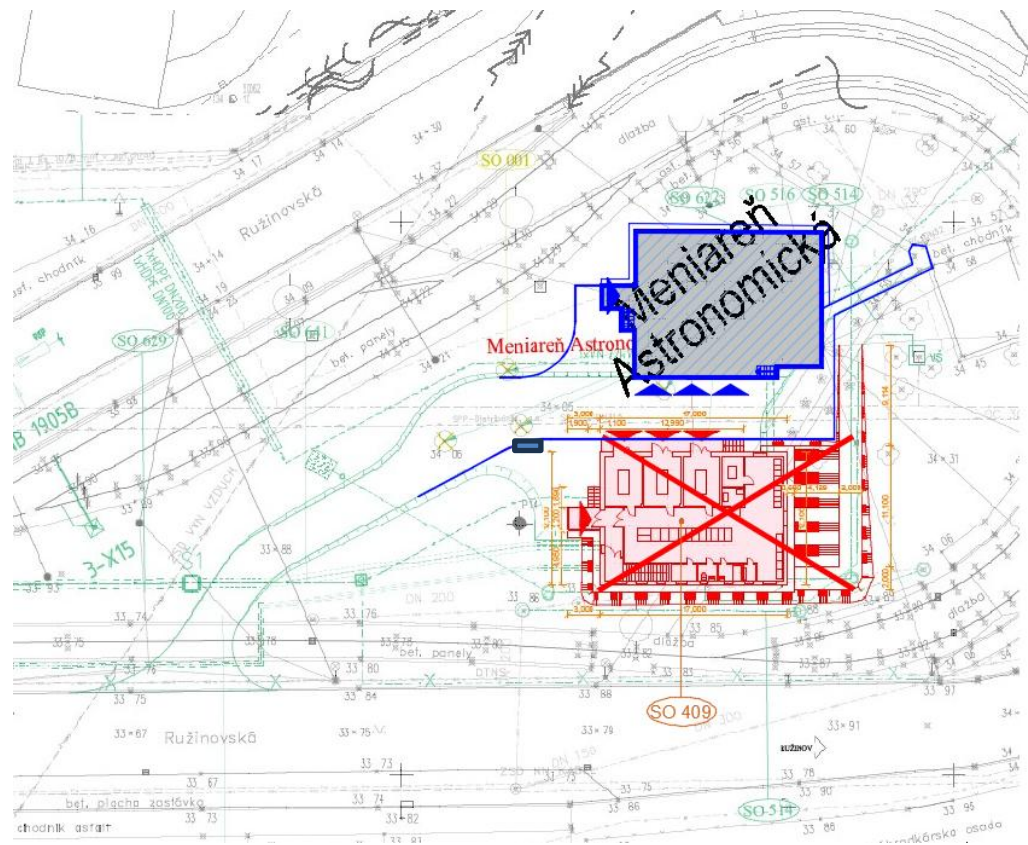
**Zväzok 3, Príloha č. 17
Požiadavky na návrh a posun meniarne
Astronomická, vrátane dotknutých a súvisiacich
objektov**

Bratislava, 12/2025

MET - RUŽINOVSKÁ RADIÁLA

Požiadavky na návrh a posun meniarne
Astronomická a súvisiacich objektov

Zmena DSP pre DRS



Navrhnutá meniareň Astronomická je v kolízii s trasou predĺženia Ružinovskej radiály. V rámci MET-RR je potrebná úprava polohy meniarne vrátane všetkých súvislostí.

Nová poloha meniarne Astronomická je v zrkadlovej polohe oproti navrhovanej v DSP MET-RR.

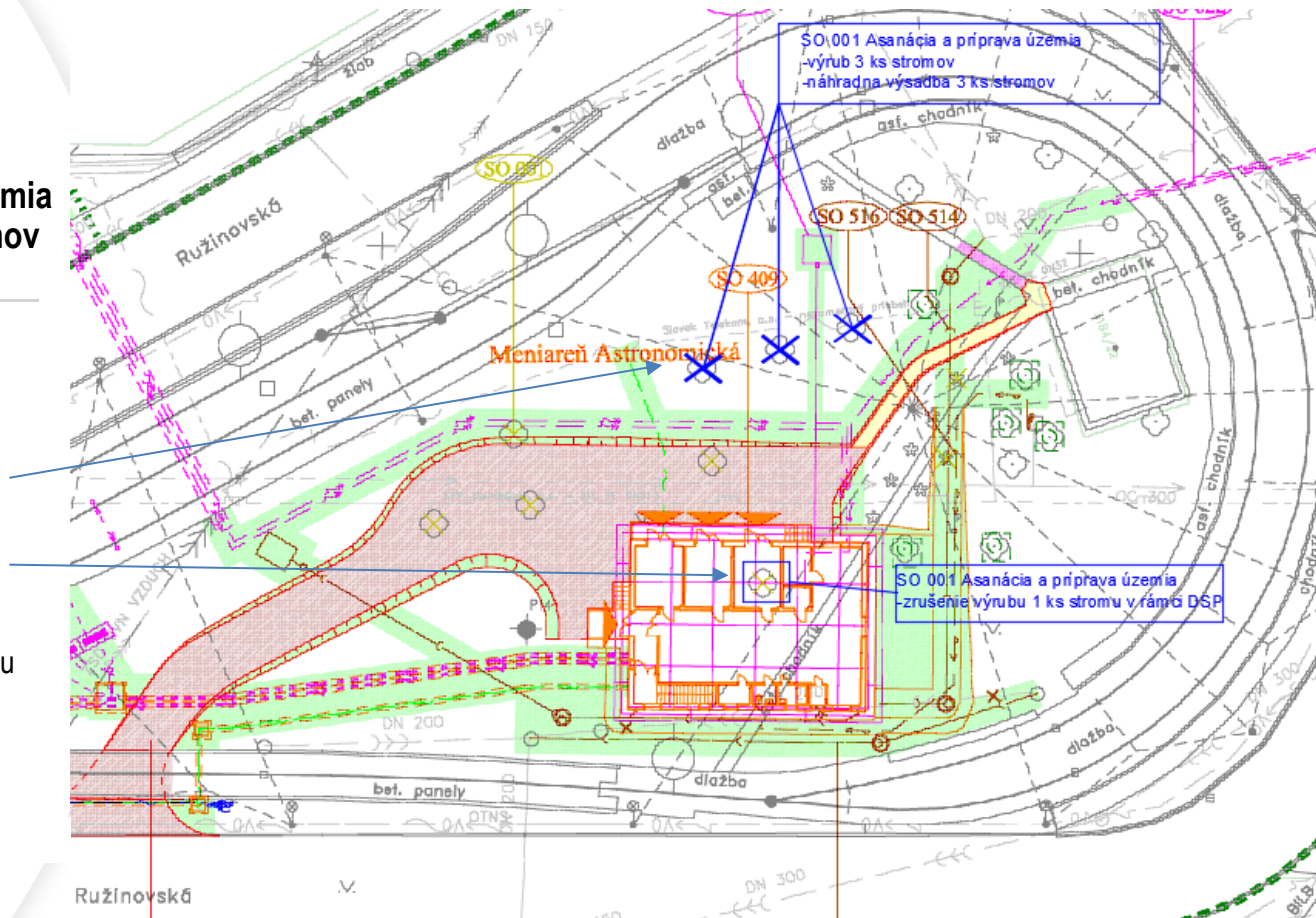
Úprava polohy meniarne Astronomická oproti DSP bude predmetom Zmeny stavby pred dokončením. Je potrebná projekčná úprava dotknutých stavebných objektov projektovej dokumentácie DRS pre MET-RR.

Súvisiace stavebné objekty

| | | |
|-----|--|---------------|
| 001 | Asanácie a príprava územia | zmena DSP |
| 033 | Vegetačné úpravy Ružinov | zmena DSP |
| 060 | Náhradná výsadba | zmena DSP |
| 125 | Meniareň Astronomická, prístupová komunikácia | zmena DSP |
| 391 | Tvárniová trať pre DPB | zmena DSP |
| 409 | Meniareň Astronomická | zmena DSP |
| 514 | Meniareň Astronomická, kanalizačná prípojka | zmena DSP |
| 516 | Meniareň Astronomická, vodovodná prípojka | zmena DSP |
| 602 | Napájacie a spätné vedenie | zmena DSP |
| 622 | Meniareň Astronomická, prípojka NN | zmena DSP |
| 629 | Meniareň Astronomická, prípojka VN | zmena DSP |
| 641 | Optický kábel ovládania meniarň Ružová dolina a Astronomická | zmena DSP |
| 642 | Kabelizácia pre informačný systém DPD | zmena DSP |
| 664 | Diaľkové ovládanie meniarne Astronomická | bez zmeny DSP |

- Potrebná úprava konania pre výrub (konanie CS 5971/2021/REM) a úprava inventarizácie drevín.
- Výrub 3 ks stromov, vid'. obrázok, vzhľadom k novej polohe meniarne.
- Zrušenie výrubu 1ks stromu v rámci DSP, vid'. obrázok.
- Vegetačné úpravy zahŕňajúce ochranu stromov v okolí meniarne upraviť podľa nárokov vyplývajúcich z novej polohy meniarne Astronomická.

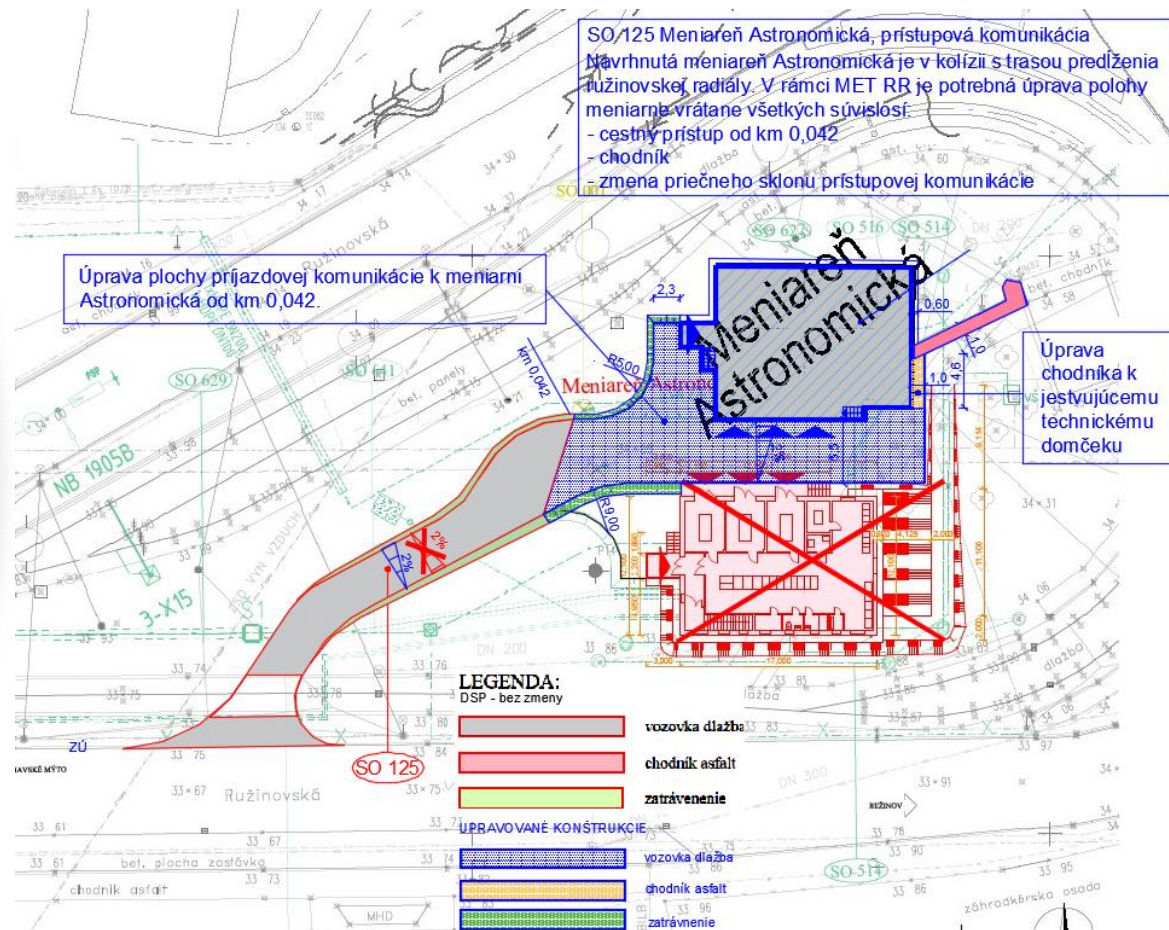
MODRÁ – požadované zmeny v PD



SO 125 Meniareň Astronomická prístupová komunikácia

- Vzhľadom k úprave polohy meniarne je potrebná úprava prístupovej komunikácie a chodníka.
- úprava prístupovej komunikácie od km 0,042
- úprava priečneho sklonu prístupovej komunikácie vzhľadom na zrkadlovú polohu meniarne
- Úprava smerového vedenia chodníka k jestvujúcemu technickému domčeku

MODRÁ – požadované zmeny v PD
ČERVENÁ - zrušenie



- Vzhľadom k úprave polohy meniarne je potrebná úprava tvárnicej trate pre DPB vrátane všetkých súvisiacich SO (602, 641, 642).

Situácia M 1:250

SO 391 Tvárnica trati pre DPB

Navrhnutá meniareň Astronomická je v kolízii s trasou predĺženia ružinovskej radiály. V rámci METRR je potrebná úprava polohy trasy tvárnicevej trate pre DPB meniarne vrátane všetkých súvislostí (SO 602, 641, 642):
 úprava trás multikanálov

Meniareň Astronomická

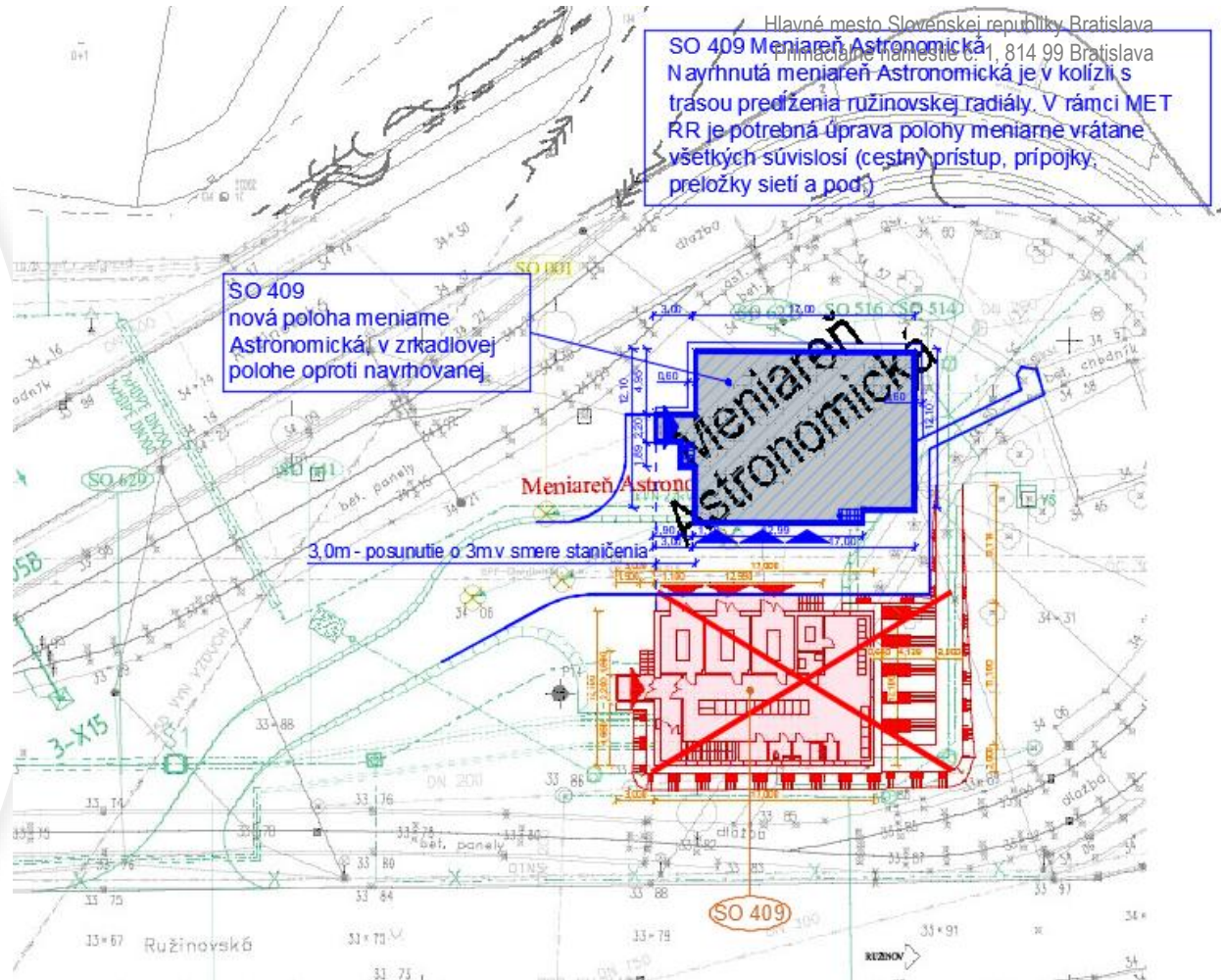
SO 391

Novú polohu tvárnicevej trate pre DPB upraviť v zmysle novej polohy meniarne Astronomická

SO 409 Meniareň Astronomická

- Nová poloha meniarne Astronomická v zrkadlovej polohe oproti navrhovanej v DSP, 3 m posun v smere staničenia

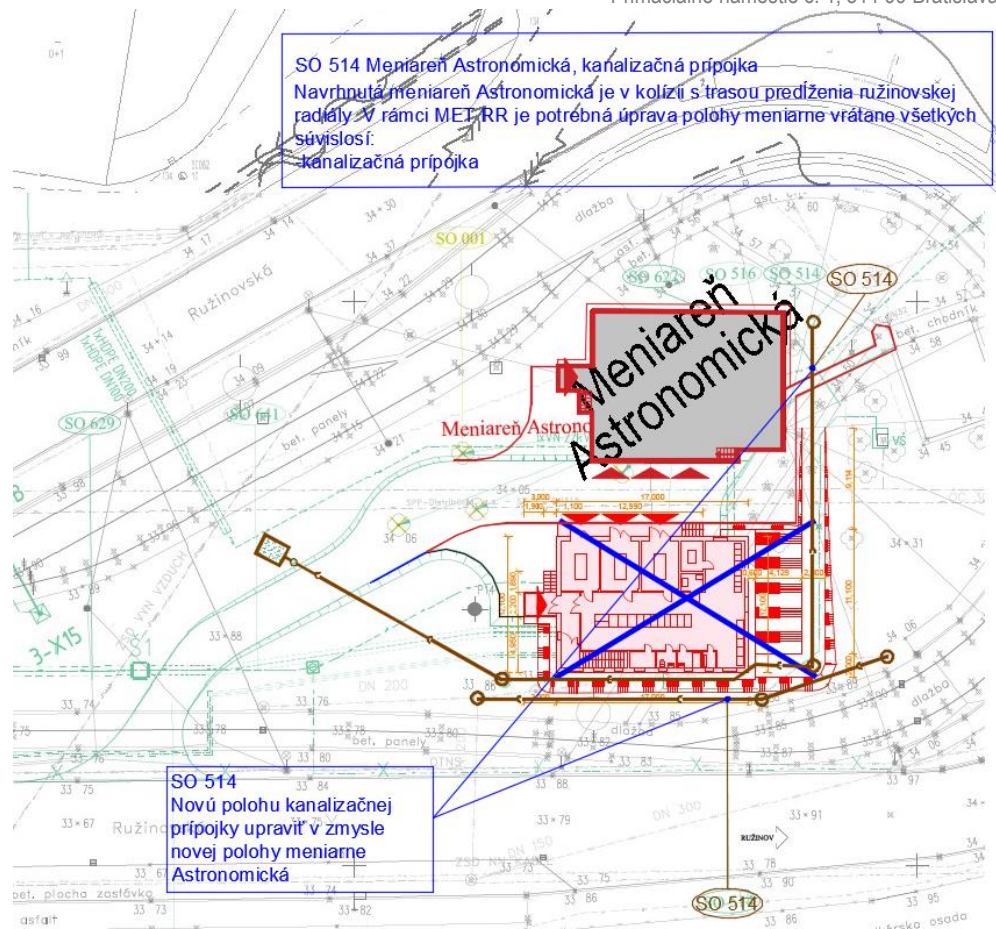
MODRÁ – požadované zmeny v PD



SO 514 Meniareň Astronomická kanalizačná prípojka

- Polohu a technické parametre kanalizačnej prípojky je potrebné upraviť vzhľadom k novej polohe meniarne

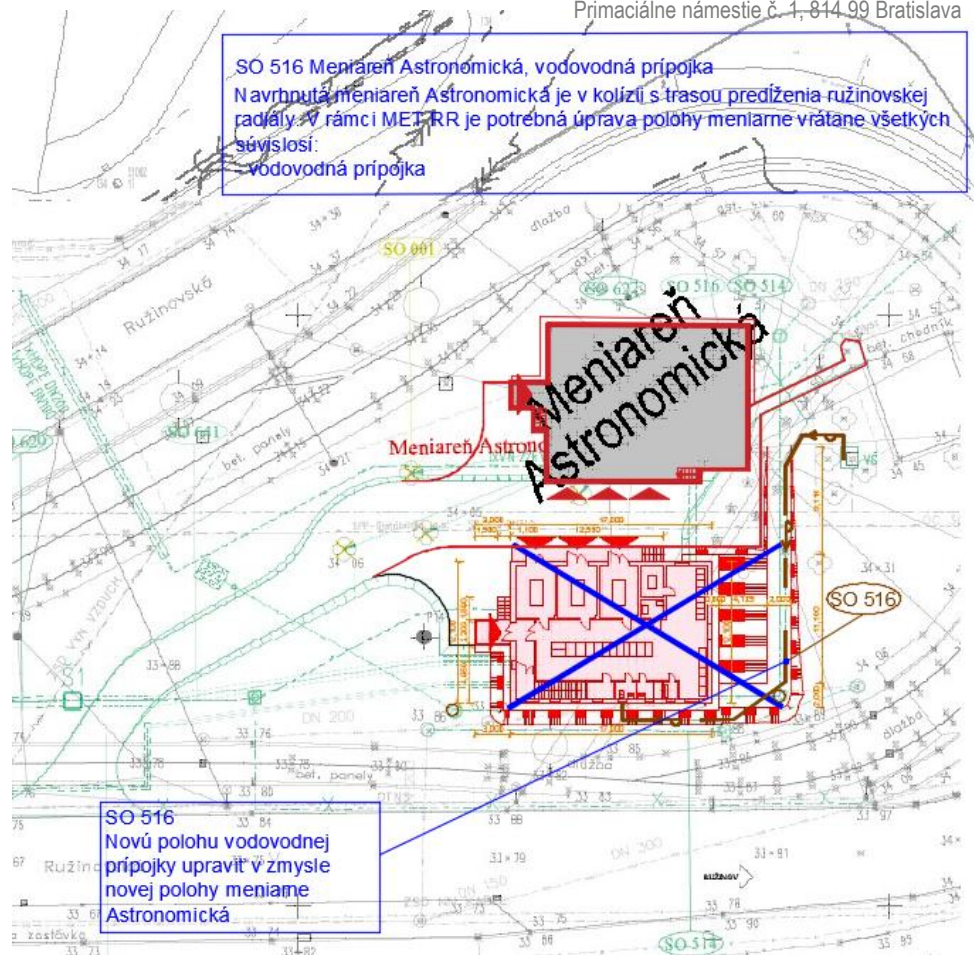
MODRÁ – požadované zmeny v PD



SO 516 Meniareň Astronomická vodovodná prípojka

- Polohu a technické parametre vodovodnej prípojky je potrebné upraviť vzhľadom k novej polohe meniarne

MODRÁ – požadované zmeny v PD



- Polohu a technické parametre napájacieho a spätného vedenia je potrebné upraviť vzhľadom k novej polohe meniarne
- Napájacie a spätné vedenie trasovať na základe zmeny SO 391

SO 602 Napájacie a spätné vedenie - EVaZ

Navrhnutá meniareň Astronomická je v kolízii s trasou predĺženia ružinovskej radfaly. V rámci METRR je potrebná úprava polohy meniarne vrátane všetkých súvislostí:

- napájacie a spätné vedenie trasevať na základe zmeny trasovania SO 391

Meniareň Astronomická

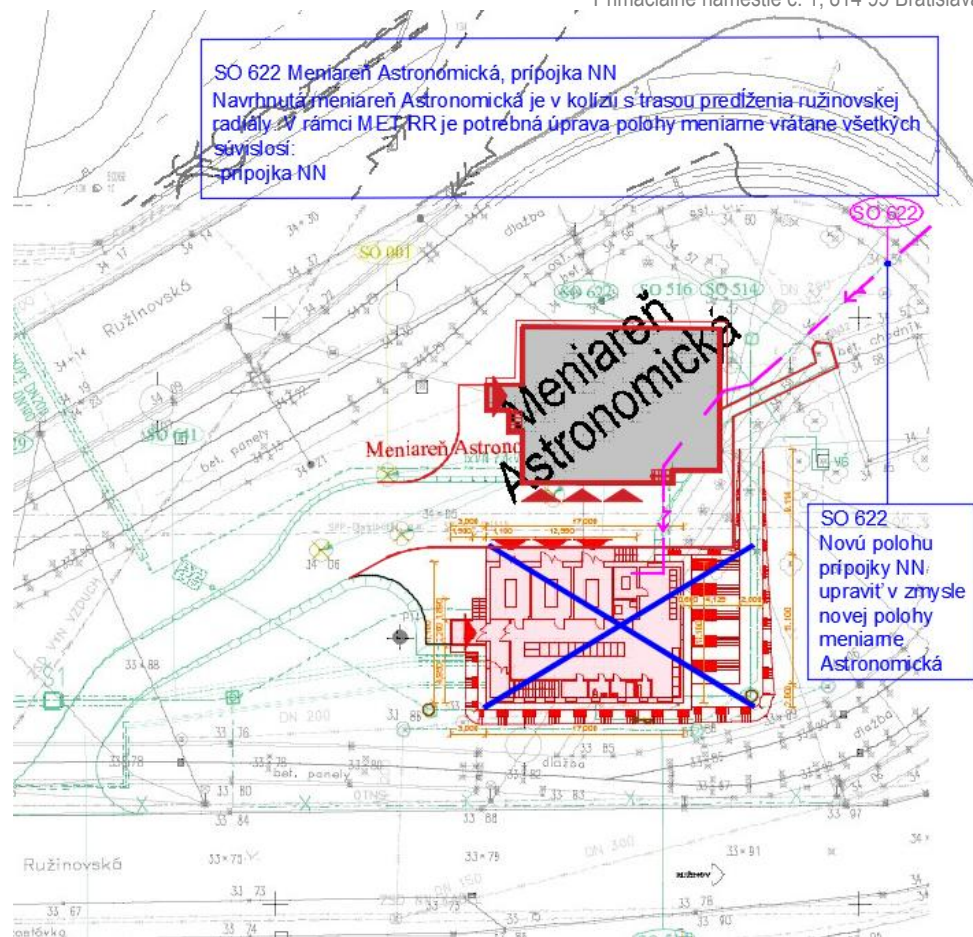
SO 602

Novú polohu napájacieho a spätného vedenia upraviť v zmysle novej polohy meniarne Astronomická

SO 622 Meniareň Astronomická prípojka NN

- Polohu a technické parametre prípojky NN je potrebné upraviť vzhľadom k novej polohe meniarne

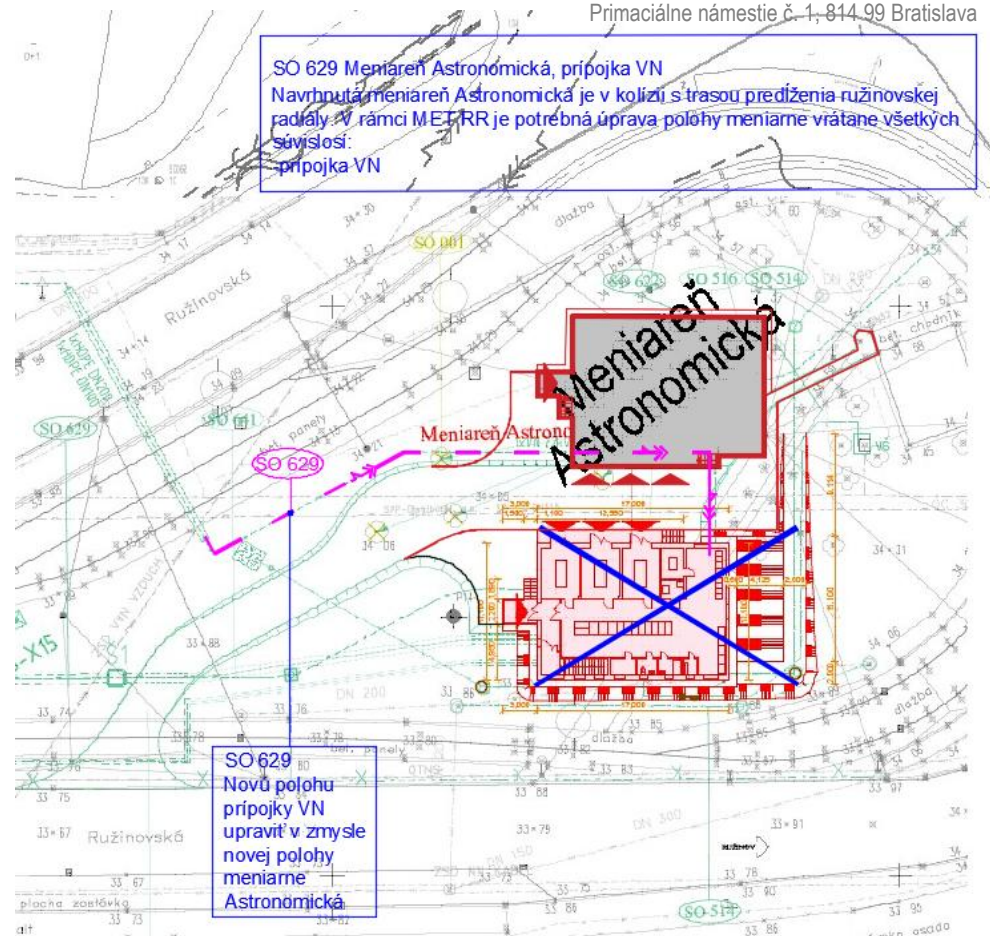
MODRÁ – požadované zmeny v PD



SO 629 Meniareň Astronomická prípojka VN

- Polohu a technické parametre prípojky VN je potrebné upraviť vzhľadom k novej polohe meniarne

MODRÁ – požadované zmeny v PD



SO 641 Optický kábel ovládania meniarne Ružová dolina a Astronomická

SO 642 Kabelizácia pre informačný systém D

- Polohu a technické parametre optického kábla pre meniareň Astronomická a kabelizáciu pre informačný systém DPB je potrebné upraviť vzhľadom k novej polohe meniarne
- Úpravu SO 641 a SO 642 trasovať na základe zmeny SO 391

MODRÁ – požadované zmeny v PD

